

## 测试报告

No. XMNML2001744602

日期: 2020年12月16日 第1页,共4页

福建凯景新型科技材料有限公司  
福建漳州台商投资区景福路6号

以下测试之样品是由申请者所提供及确认: 冷轧硬板

SGS工作编号: XMIN2012012266PC - XM  
材质: SPCC-1B  
样品接收日期: 2020年12月10日  
测试周期: 2020年12月10日 - 2020年12月16日  
测试要求: 根据客户要求测试  
测试方法: 请参见下一页  
测试结果: 请参见下一页

测试结果概要:

测试要求	结论
美国加州法案65—铅含量 (金属)	符合

通标标准技术服务有限公司厦门分公司  
授权签名

陈梅金

Rae Chen 陈梅金  
批准签署人

扫码查看在线报告



XMNML2001744602



## 测试报告

No. XMNML2001744602

日期: 2020年12月16日 第2页,共4页

测试结果:

### 测试样品描述:

样品编号	SGS样品ID	描述
SN1	XMN20-017446.001	银灰色表面的金属片

备注:

- (1) 1 mg/kg = 0.0001%
- (2) MDL = 方法检测限
- (3) ND = 未检出 (< MDL)
- (4) "-" = 未规定

### 美国加州法案65—铅含量 (金属)

测试方法: 参考CPSC-CH-E1001-08.3, 用ICP-OES进行分析。

测试项目	限值	单位	MDL	001
铅 (Pb)	100	mg/kg	20	ND
评论				符合

备注:

铅 (Pb)的限值引自于County of Contra Costa Court, CGC-09-485784的要求。

报告中引用的限值源于加州65法案相关的特定和解协议, 其涉及的产品与此测试产品最接近。报告中的测试结果并不表示用户接触此化学物质的实际暴露量。

和解协议中未指名的生产商或零售商不受此案例约束, 且可选择以清晰告知消费者潜在暴露风险的方式符合加州65法案。

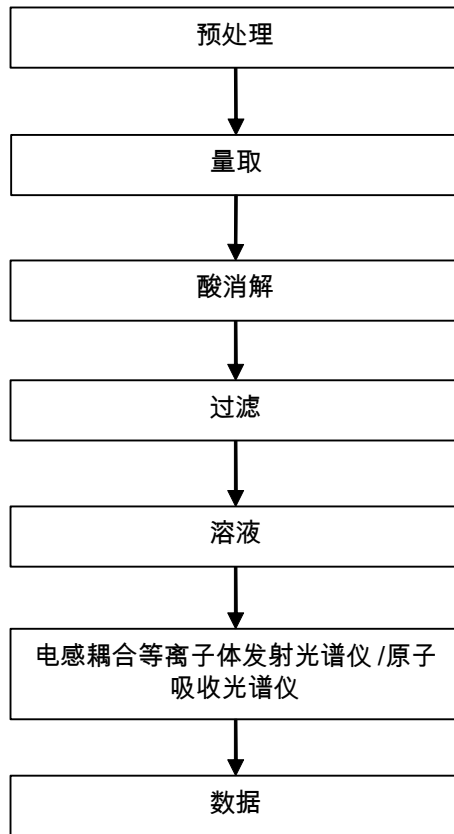
除非另有说明, 此报告结果仅对测试的样品负责。本报告未经本公司书面许可, 不可部分复制。

检测报告仅用于客户科研、教学、内部质量控制、产品研发等目的, 仅供内部参考。

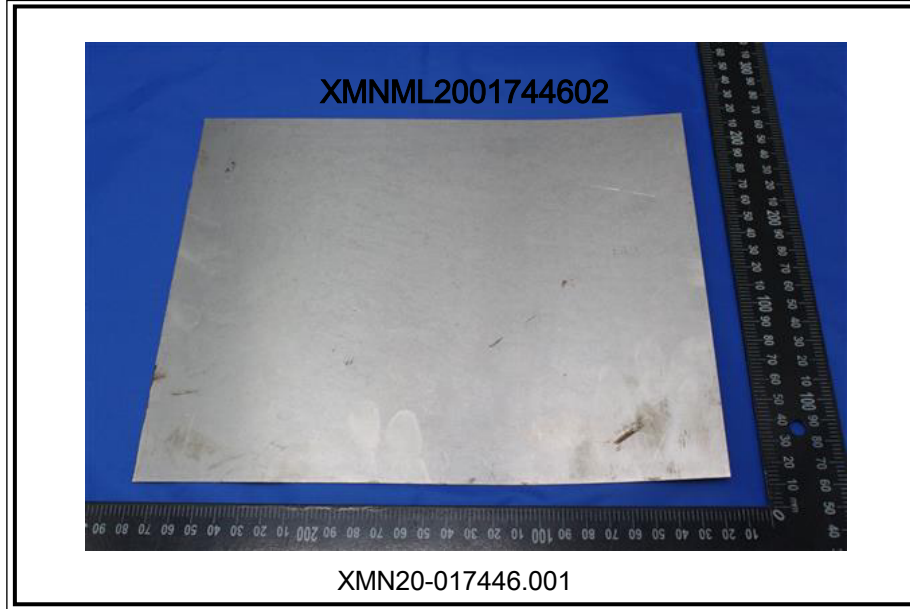


附件

### 元素测试流程图



样品照片:



此照片仅限于随SGS正本报告使用

\*\*\* 报告完 \*\*\*

